

HÖNNUNARFORSENDUR

BYGGINGARREGLUGERD NR. 112/2012
HITALAGNIR ÍST 69:2002

SKAMMSTAFANIR

NF NIÐURFALL
PN ÞAKNIÐURFALL
GK GÓLFKÓTI

SNJÓBRÆDSLULÖGN

STÝRISTRENGUR
FRAMRÁS
BAKRÁS

KERFISNÚMUR OG KERFISHEITI

KERFISNÚMUR	KERFI
1	HITAKERFI
2	NEYSLUVATNSKERFI
3	LOFTRÆSIKERFI
4	SNJÓBRÆDSLUKERFI
5	FRÁVEITUKERFI
6	VATNSÓÐAKERFI
7	KÆLI- OG GASKERFI

ÚTSKYRING KERFISNÚMERA OG MERKING ÍHLUTA

4.1DÆ01	HLAUPANDI NÚMER
↑	TEGUND KERFIS
↑	HLAUPANDI KERFISNÚMER
↑	KERFISNÚMER

SNJÓBRÆDSLULAGNIR

SNJÓBRÆDSLULAGNIR SKULU VERA ÚR HITAPOLNU PLASTI DN20 (Ø25) SÉRSTAKLEGA FRAMLEIDDAR TIL NOTKUNAR Í SNJÓBRÆDSLUKERFUM, t.d PP, PB. Í STIGUM SKULU LAGNIR VERA PEX DN15 (Ø20).
LAGNIR SKULU ÞOLA A.M.K. 9 bar ÞRÝSTING VIÐ 60°C MIÐAÐ VIÐ 50 ÁRA ENDINGARTÍMA. LAGNIR SKULU LAGÐAR MEÐ 250 mm MILLIBILI Á VEL ÞJAPPAÐ UNDIRLAG OG FYLLT YFIR MEÐ SANDI. FJARLÆGDARSTYKKI SKAL SETJA VIÐ ALLAR BEYGJUR OG MEÐ 5 m MILLIBILI Á BEINUM LÖGNUM. ÞAR SEM LAGNIR LIGGJA Í GEGNUM STEYPTA VEGGI EÐA PLÖTUR SKAL SETJA PEH HLÍÐARLÖGN UTAN UM LÖGN.
EKKI ER LEYFILEGT AD KEYRA YFIR LAGNIRNAR NEMA Á ÞEIM SÉ VATNS- EÐA LOFTÞRÝSTINGUR.
STOFNLAGNIR SKULU VERA ÚR PP-R EÐA SAMBÆRILEGT, TENGISTYKKI SKULU VERA AF SAMAN UPPRUNA OG LAGNIR.

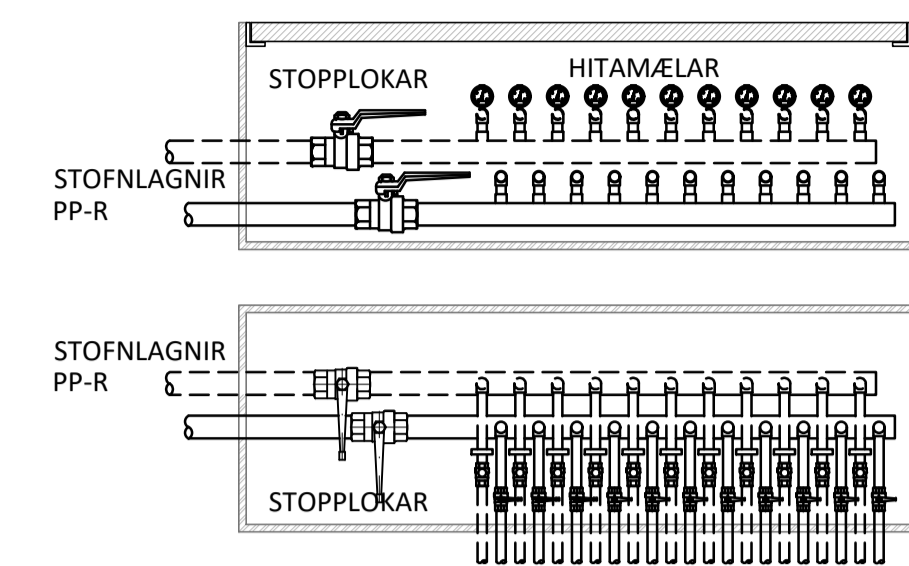
TEIKNINGAR OG MERKINGAR

	HITAMÆLIR
	ÞRÝSTIMÆLIR
	STOPPLOKI
	EINSTREYMISSLOKI
	ÖRYGGISLOKI
	SÍA
	DÆLA
	SJÁLFRVIRK LOFTTÆMING
	TÆMING

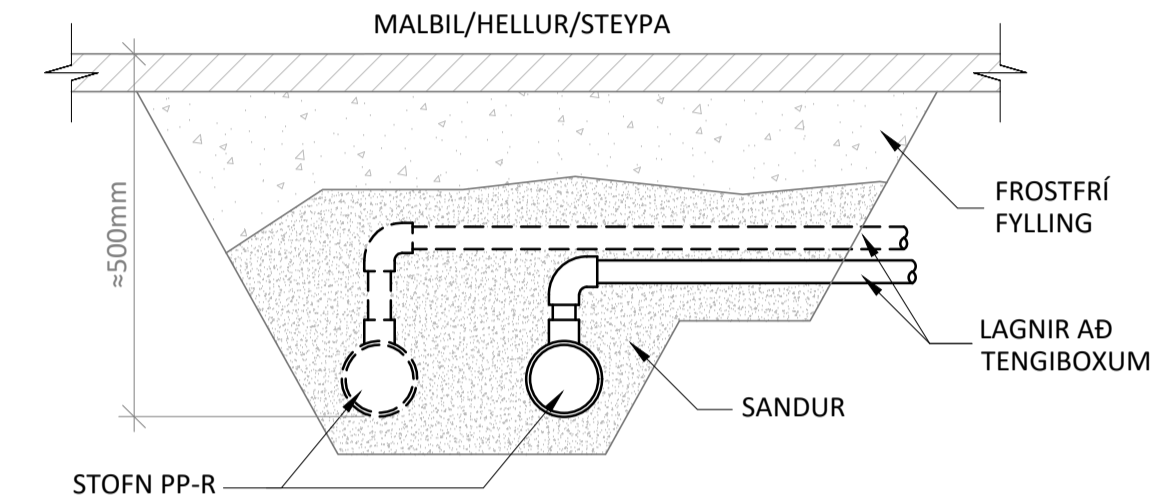
SNJÓBRÆDSLUSKRÁ

Deiliskista #1	Slaufa nr.	c/c [mm]	L [m]	stærð [m ²]	Afköst [W]	q [l/min]	ΔP [Pa]	Opnun
	#1-101	250	195	48,75	8775	6,31	17870	91 %
	#1-102	250	205	51,25	9225	6,63	20432	97 %
	#1-103	250	200	50	9000	6,47	19124	94 %
	#1-104	250	210	52,5	9450	6,80	21797	100 %
	#1-105	250	200	50	9000	6,47	19124	94 %
Samtals			1010 m		45,5 kW	32,68 l/min		

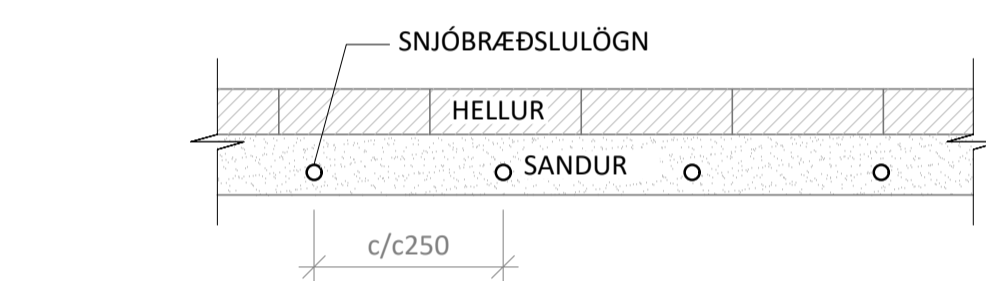
DÆMIGERD TENGIBOX (Í JÖRÐU)



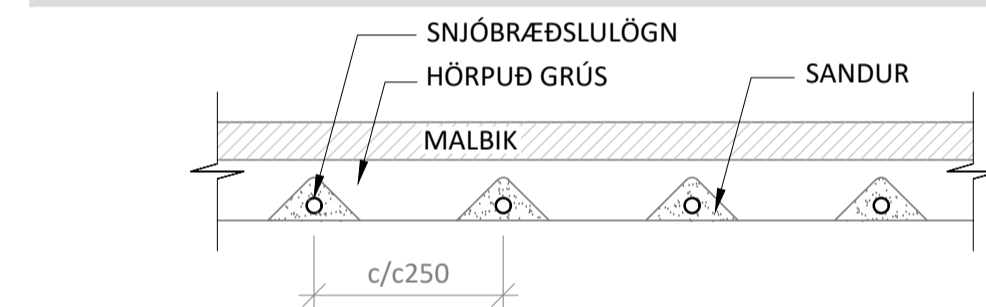
FRÁGANGUR Á STOFNLÖGNUM Í JÖRÐU



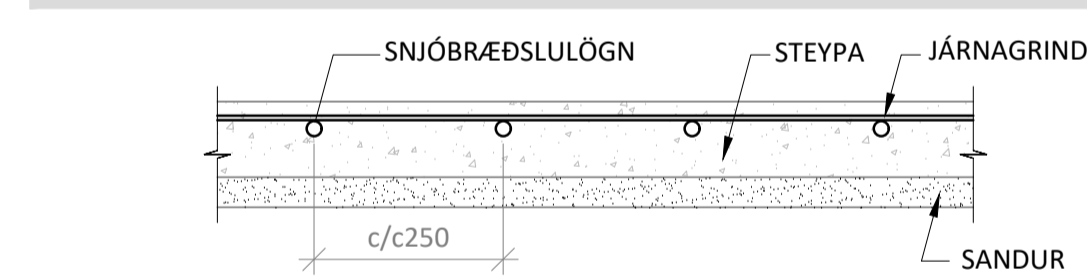
DÆMIGERT SNIÐ - SNJÓBRÆDSLUNDIR HELLUM



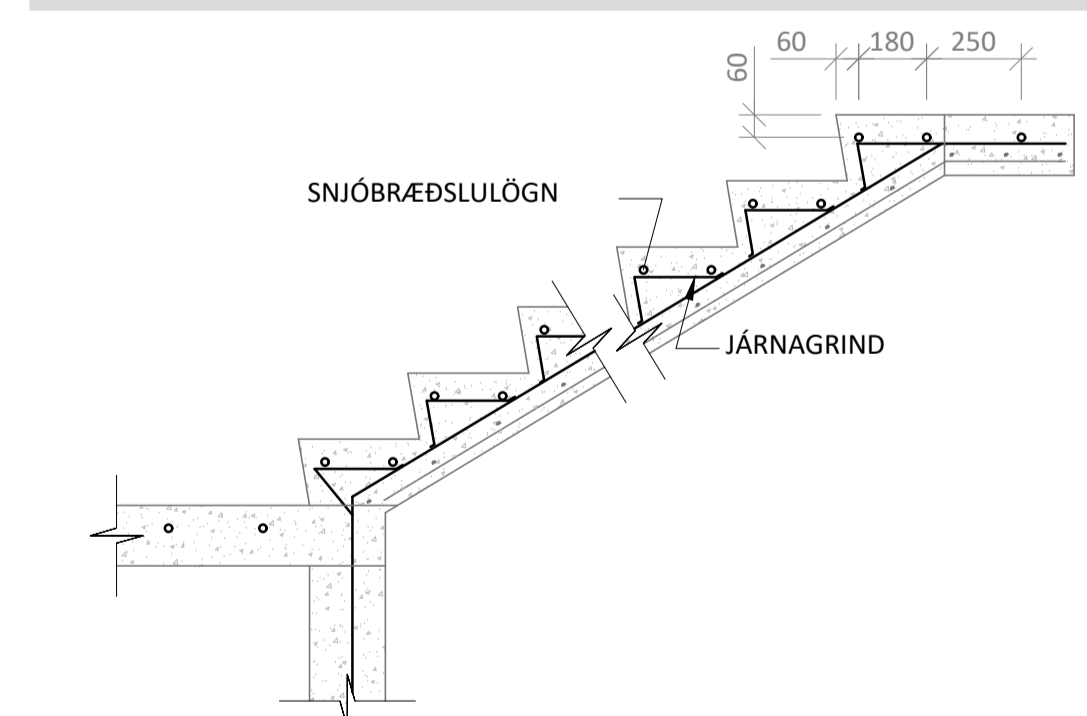
DÆMIGERT SNIÐ - SNJÓBRÆDSLUNDIR MALBIKI



DÆMIGERT SNIÐ - SNJÓBRÆDSLUNDIR STEYPU



DÆMIGERT SNIÐ - SNJÓBRÆDSLUNDIR TRÖPPUM OG STIGAPÖLLUM



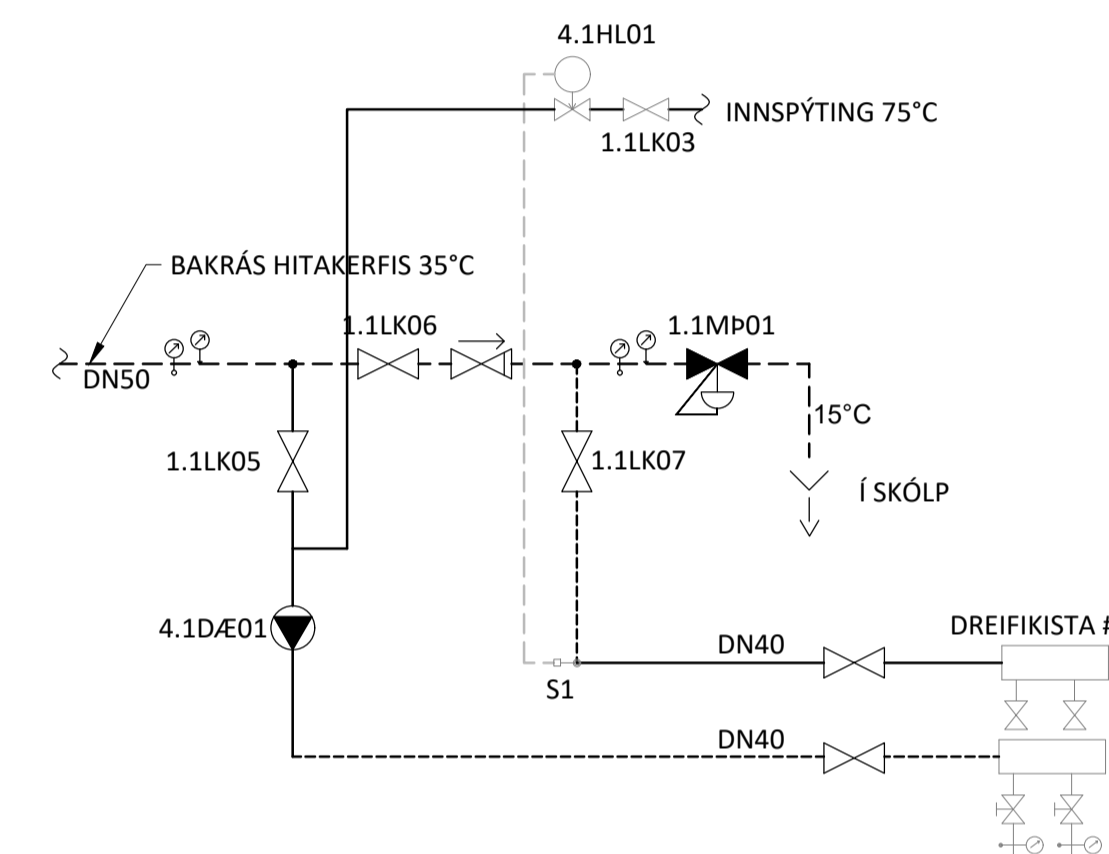
VARMAGIÖF

TIL UPPHITUNAR BYGGINGARINNAR ÞARF UM 100 kW OG MÁ BÚAST VIÐ AÐ FÁ ALLT AÐ q=0,60 l/s AF 35°C HEITU VATNI FRÁ BAKRÁS BYGGINGARINNAR.
VIÐ ÚTREIKNING Á AFKASTAGETU SNJÓBRÆDSLUNNAR ER HINS VEGAR EINUNGIS GERT RÁÐ FYRIR AÐ UM 75% AF ORKUPÖRF HÚSSINS SKILI SÉR Í RAUN TIL SNJÓBRÆDSLUNNAR. MIÐAÐ VIÐ AÐ NÝTA BAKRÁSARVATNID FRÁ 35°C NIÐUR Í 15°C FÁST UM 38 kW TIL SNJÓBRÆDSLUNNAR.
SNJÓBRÆDSLUKERFI ÞARF UM 8 kW OG ANNAR AFFALL HITAKERFIS ORKUPÖRF SNJÓBRÆDSLUNAR.

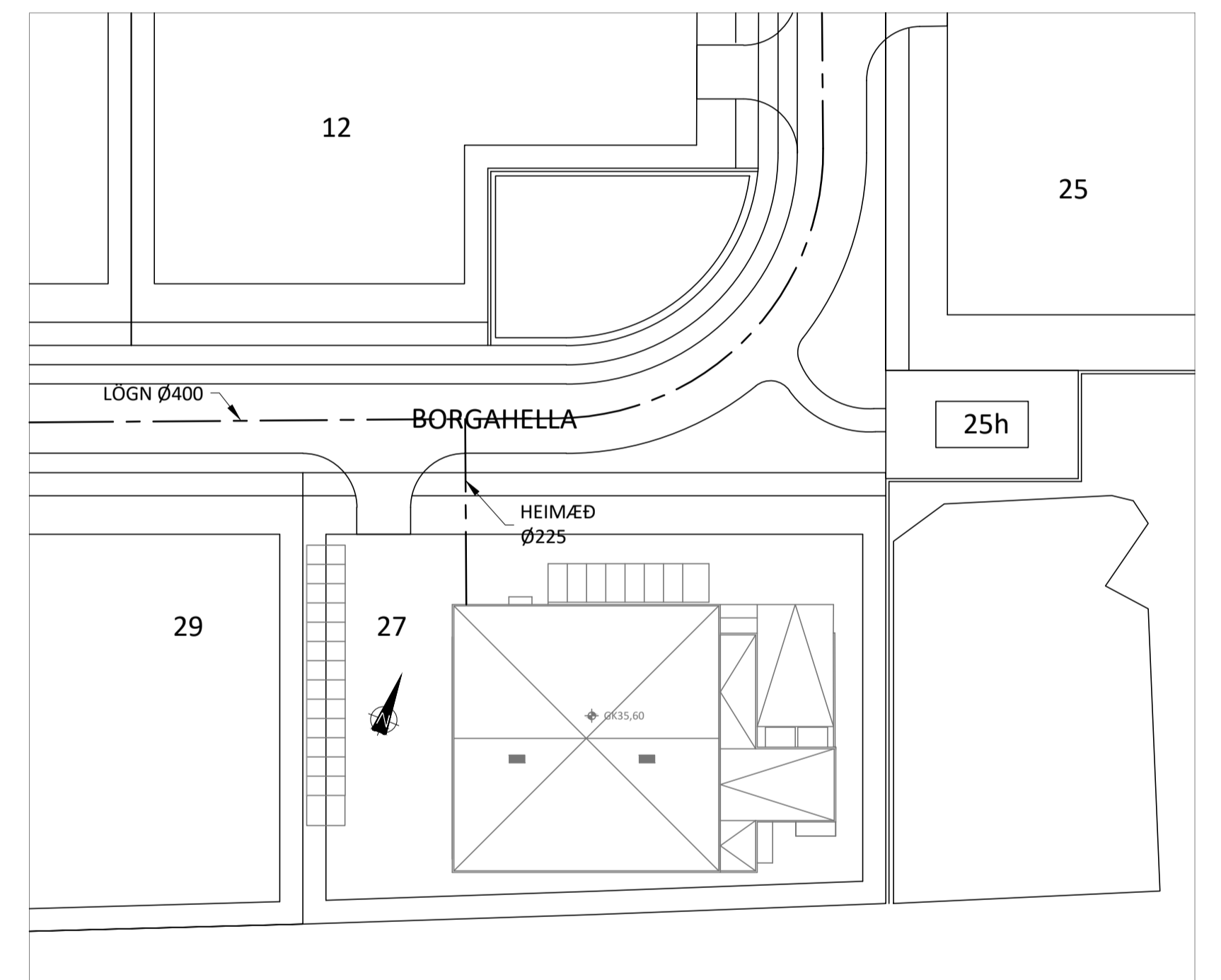
TENGINGRIND OG ANNAR BÚNAÐUR SNJÓBRÆDSLUNNAR ER STAÐSETTUR Í INNTAKSKLEFA, EN DEILIKISTUR VERÐA VIÐ HLIÐ AFGREIÐSLURAMPA.
Á BAKRÁS SNJÓBRÆDSLULAGNA SKAL KOMIÐ FYRIR HITAMÆLUM OG STOPPLOKUM OG Á FRAMRÁS KOMI STILLULOKAR/STILLITTE TIL ÞRÝSTISTÝRINGAR.

TÆKJALISTI - KERFI 4.1

NR.	TÆKI	HLUTVERK / LÝSING	STÆRD / AFKÖST
1.1LK03	STOPPLOKI	LOKAR FYRIR INNSPÝTINGU	DN15
1.1LK05	STOPPLOKI	LOKAR FYRIR FRAMRÁS SNJÓBRÆDSLUNNAR	DN50
1.1LK06	STOPPLOKI	LOKAR FYRIR FRAMHJÁHLAUP SNJÓBRÆDSLUNNAR	DN50
1.1LK07	STOPPLOKI	LOKAR FYRIR BAKRÁS SNJÓBRÆDSLUNNAR	DN50
1.1MP01	MÓTÞRÝSTILOKI	VIÐHELDUR ÞRÝSTINGI Á HITAKERFI	REIKNAD Kv = 2,80 m³/klst JAFNGILDIR q=1,10 l/s VIÐ 200 kPa STILLISVIÐ 1-5 bar
4.1DÆ01	HRINGRÁSADÆLA	HRINGRÁSAR SNJÓBRÆDSLUKERFI	q=1,00 l/s @ 3,0 mVs



BORGARHELLA 27



AFSTÖÐUMYND

ÁRITUN BYGGINGARFULLTRÚA

Jón M. Halldórsson 091162-3509
ÁRITUN HÖNNUNARSTJÓRA: KT.
SÉRUPPRÁTTUR Í SAMRÆMI VIÐ GILDANDI AÐALUPPRÁTT.
VERKNR: BORGARHELLA_27H1_01 DAGS.ÚTG: 03.10.2022

ÚTGÁFUFRILL
ÚTG. DAGS. LÝSING

KVARDI ehf
Tækni- og ráðgjafabjónusta
Netþýli 2E, 110 Reykjavík
Sími: 851 1213
Netfang: gummi@ktr.is

BORGARHELLA 27

HAFNARFIRDI

SNJÓBRÆDSLUKERFI
ALMENNAR SKÝRINGAR
SNIÐ- OG KERFISMYNDR

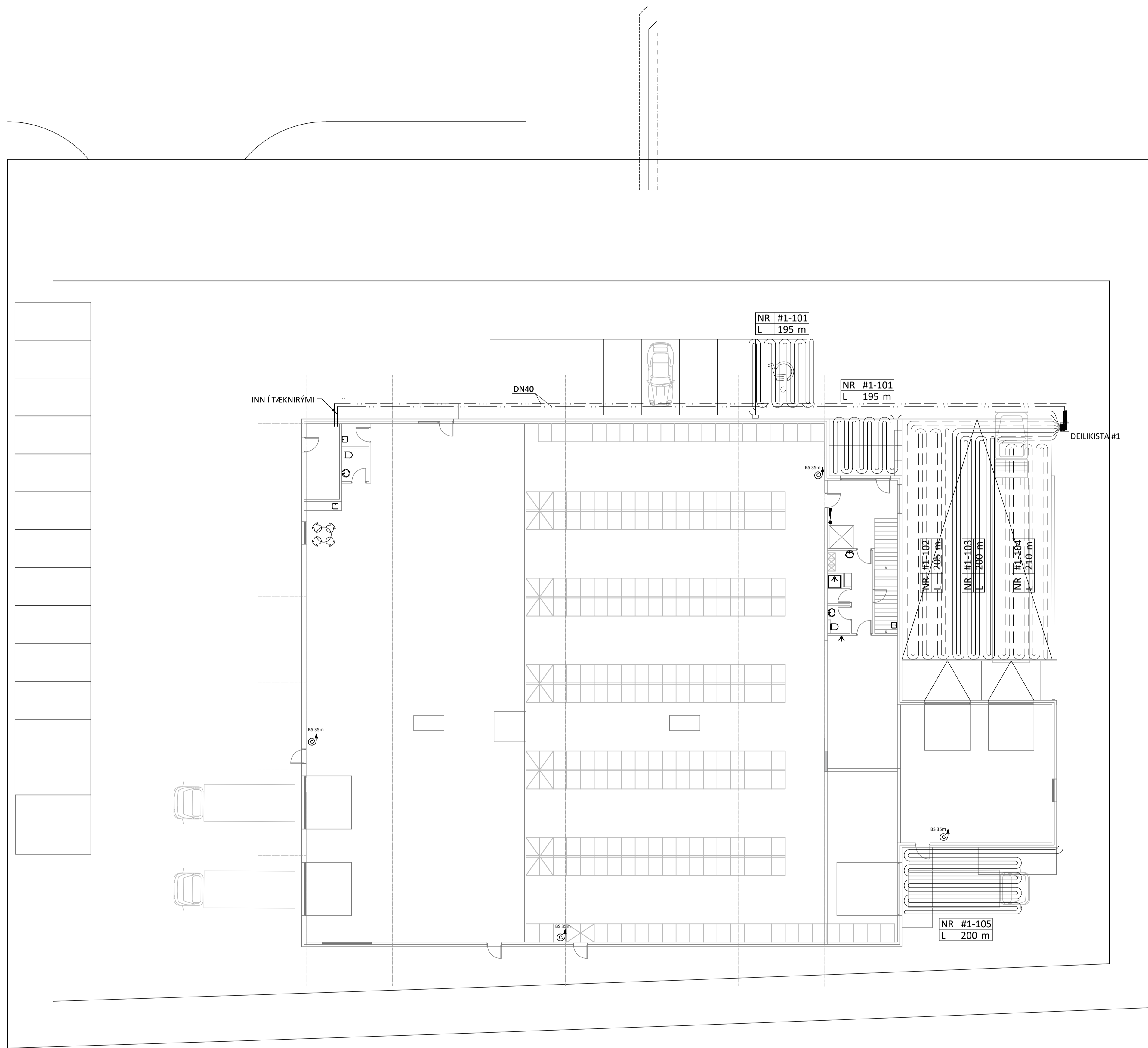
SAMPYKKT KT.

HÖNNUÐUR NETFANG YFIRFARIÐ DAGS. SAMP.
GP gummi@ktr.is PSS 18.07.23
MKV. (A1) VERKNÚMUR TEIKN. NR. BR.ÚTG.

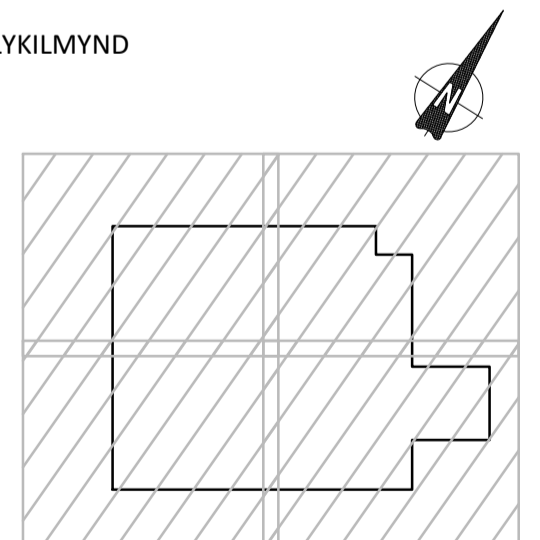
- 22019 4-0000

ÚTGÁFUERILL

ÚTG. DAGS. LYSING



LYKILMYND



KVARDI ehf
Tækni- og ráðgjafabjónusta
Netthý 2E, 110 Reykjavík
Sími: 851 1213
Netfang: gummi@ktr.is

BORGARHELLA 27
HAFNARFIRÐI

SNJÓBRÆÐSLUKERFI
GRUNNMYND
YFIRLITSMYND

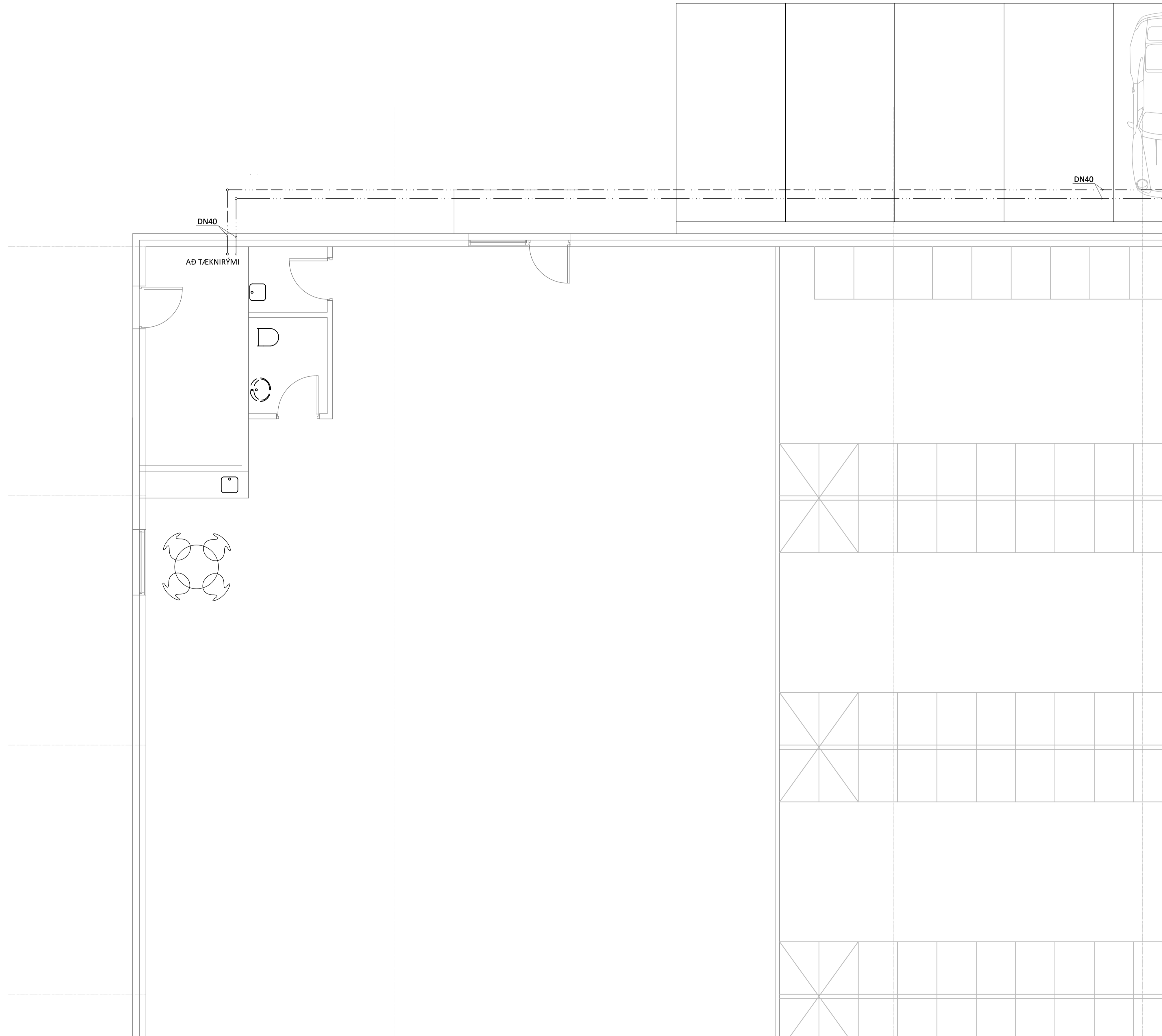
SAMPYKKT KT.

HÖNNUÐUR	NETFANG	YFIRFARID	DAGS. SAMP.
GP	gummi@ktr.is	PSS	18.07.23
MKV. (A1)	VERKNUMER	TEIKN. NR.	BR. ÚTG.
1:150	22019	4-1100	

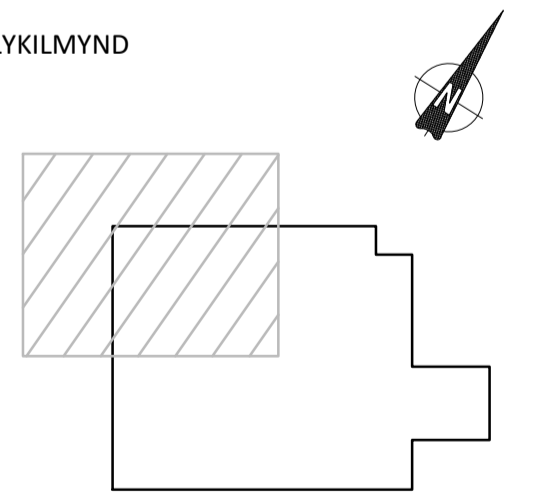
Jón M. Halldórsson 091162-3509
ÁRITUN HÖNNUNARSTJÓRA: KT.
SÉRUPPRÁTTUR Í SAMRÆMI VÍÐ GILDANDI ADALUPPRÁTT.
VERKNR: Borgarhella 27 DAGS.ÚTG: 03.10.2022

ÚTGÁFUFERILL

ÚTG. DAGS. LYSING



LYKILMYND



KVARDI ehf
Tækni- og ráðgjafabjónusta
Netthý 2E, 110 Reykjavík
Sími: 851 1213
Netfang: gummi@ktr.is

BORGARHELLA 27
HAFNARFIRÐI

SNJÓBRÆÐSLUKERFI
GRUNNMYND

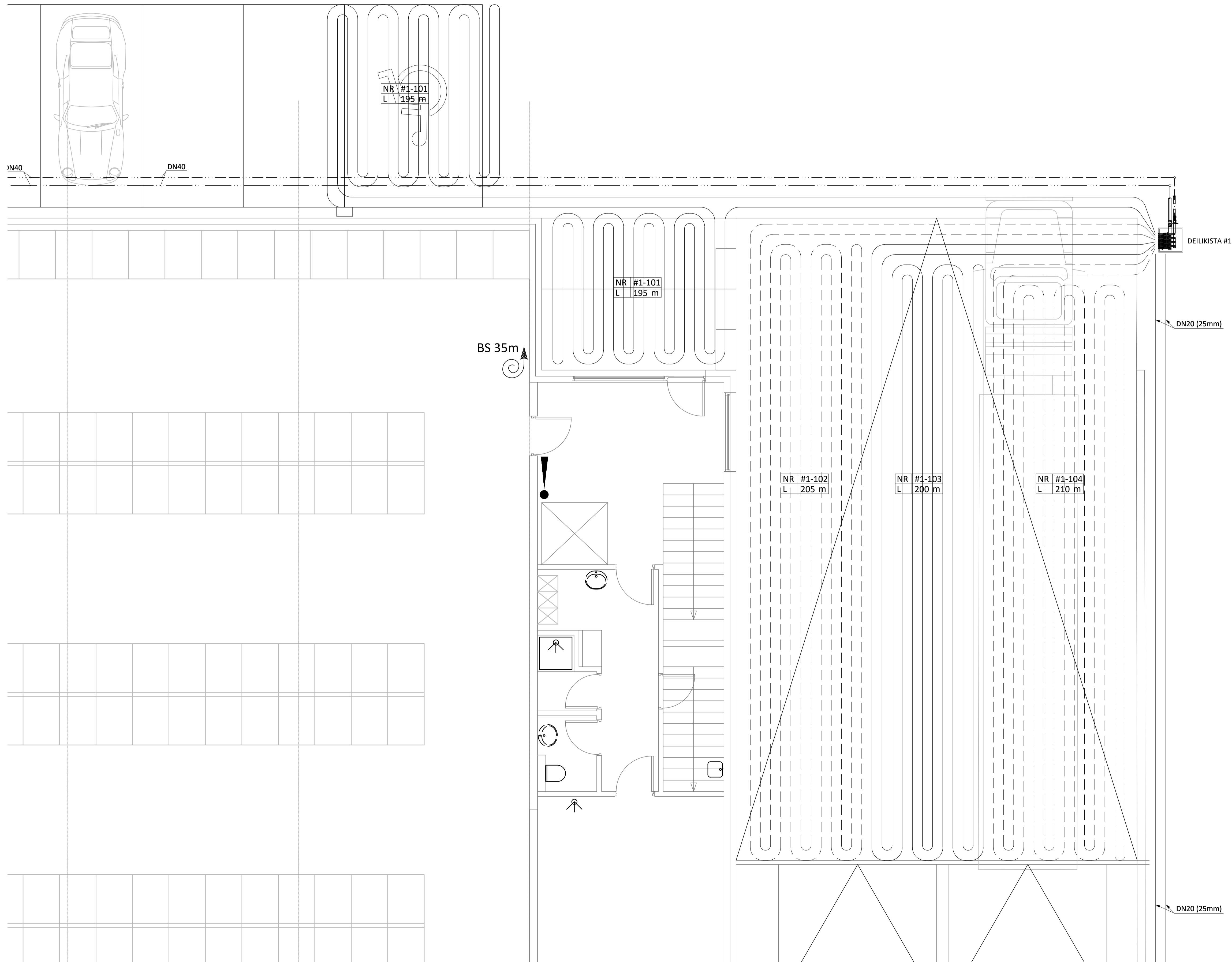
1. HLUTI

SAMPYKKT KT.

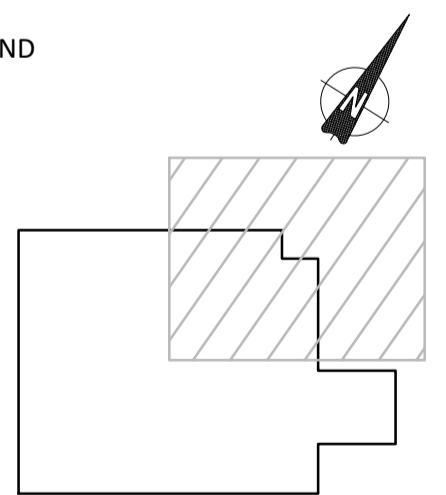
HÖNNUÐUR	NETFANG	YFIRFARIÐ	DAGS. SAMP.
GP	gummi@ktr.is	PSS	18.07.23
MKV. (A1)	VERKNUMER	TEIKN. NR.	BR. ÚTG.
1:50	22019	1-0101	

ÚTGÁFUFERILL

ÚTG. DAGS. LYSING



LYKILMYND



KVARDI ehf
Tækni- og ráðgjafabjónusta
Netthýl 2E, 110 Reykjavík
Sími: 851 1213
Netfang: gummi@ktr.is

BORGARHELLA 27
HAFNARFIRÐI

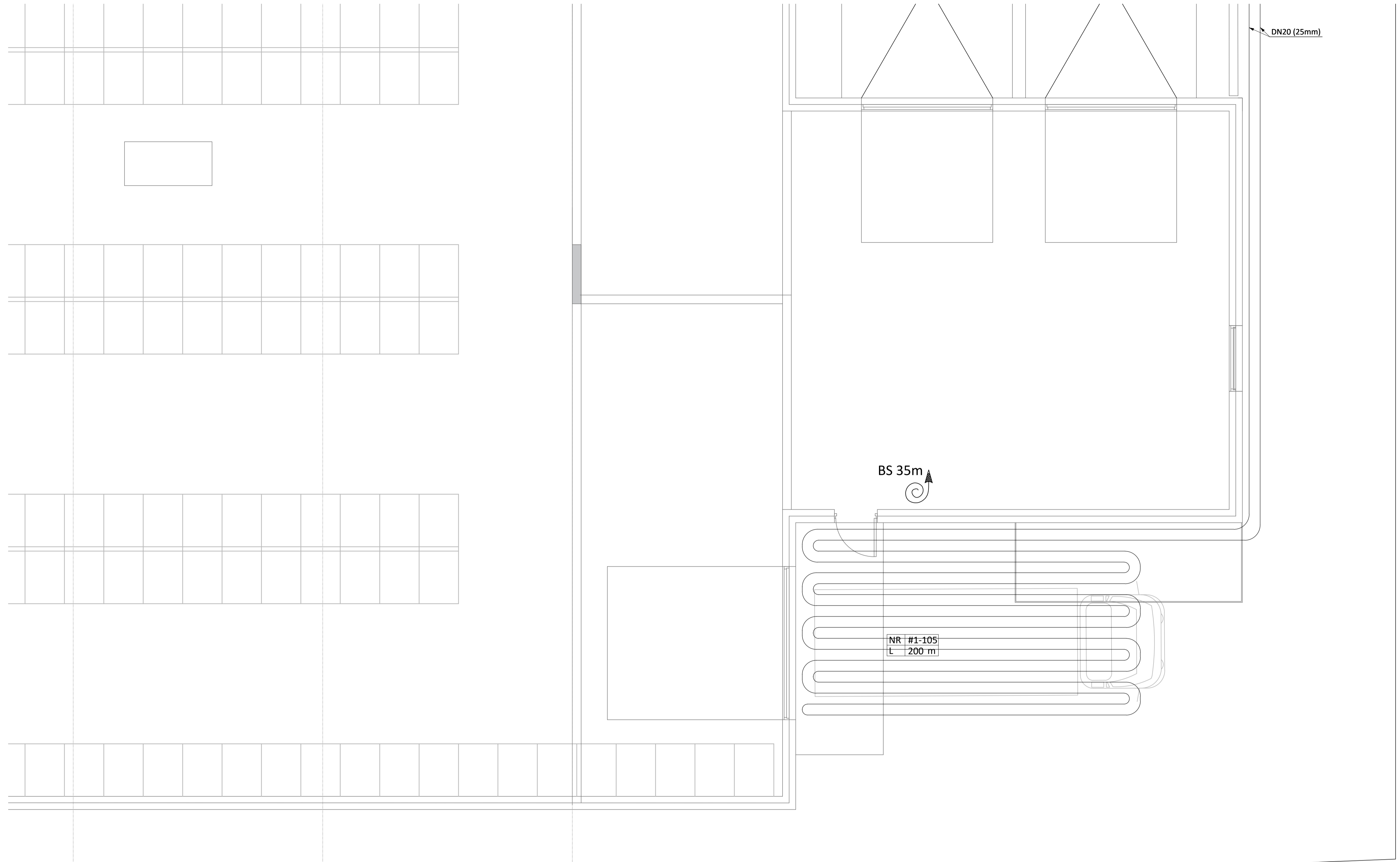
SNJÓBRÆÐSLUKERFI
GRUNNMYND

2. HLUTI
SAMÞYKKT KT.

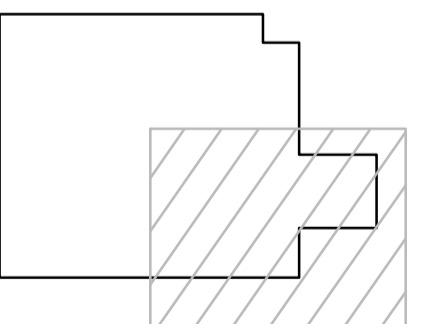
HÖNNUÐUR	NETFANG	YFIRFARIÐ	DAGS. SAMP.
GP	gummi@ktr.is	PSS	18.07.23
MKV. (A1)	VERKNUMER	TEIKN. NR.	BR. ÚTG.
1:50	22019	1-0102	

Jón M. Halldórsson 091162-3509
ÁRITUN HÖNNUNARSTJÓRA: KT.
SÉRUPPRÁTTUR Í SAMRÆMI VÍÐ GILDANDI AÐALUPPRÁTT.
VERKNR: Borgarhella 27 DAGS.ÚTG: 03.10.2022

ÚTGÁFUFERILL
ÚTG. DAGS. LYSING



LYKILMYND



KVARDI ehf
Tækni- og ráðgjafabjónusta
Netthýl 2E, 110 Reykjavík
Sími: 851 1213
Netfang: gummi@ktr.is

BORGARHELLA 27
HAFNARFIRÐI

SNJÓBRÆÐSLUKERFI
GRUNNMYND

4. HLUTI

SAMPYKKT KT.

HÖNNUÐUR	NETFANG	YFIRFARIÐ	DAGS. SAMP.
GP	gummi@ktr.is	PSS	18.07.23
MKV. (A1)	VERKNUMER	TEIKN. NR.	BR. ÚTG.
1:50	22019	1-0104	